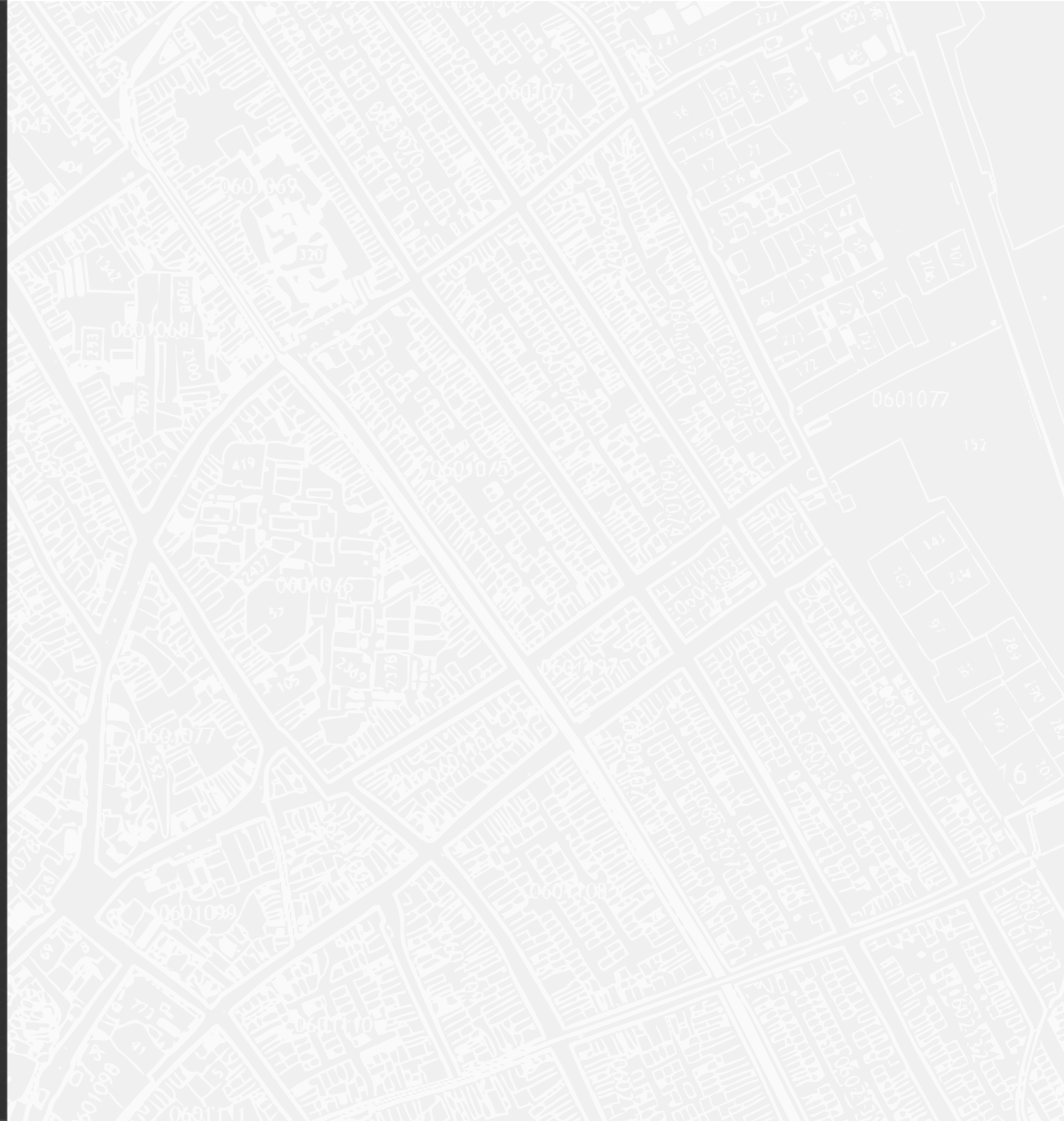


Дизайн-проект въездных  
групп к спортивному  
комплексу с двумя  
плавательными  
бассейнами в  
76 квартале  
города  
Курганинска



## Пояснительная записка

Нормативно-технические документы

“Дизайн-проект въездных групп к спортивному комплексу с двумя плавательными бассейнами в 76 квартале города Курганинска” разработан в соответствии со строительными нормами и правилами: – СП 42.13330.2016 Градостроительство. Планировка и застройка городских и сельских поселений. Актуализированная редакция СНиП 2.07.01-89\*

## Характеристика земельного участка

Территория, отведенная для создания общественного пространства, расположена в квадрате пересечения улиц Мира, Матросова, Розы Люксембург, Калинина.

Объект проектирования находится в центральной части города. Парадный вход спортивного комплекса обращен в сторону 76 квартала, дополнительный въезд предусмотрен со стороны ул. Розы Люксембург.

Благоустраиваемая территория представляет собой участок сложной формы, площадью около 6065 м<sup>2</sup>.

Территория спортивного комплекса граничит:

- с юга с Курганинским аграрно-технологическим техникумом;
- с запада - землями под индивидуальную жилую застройку;
- с северо-запада - с объектом торговли;
- с севера и северо-востока – объектами многоквартирной жилой застройки;
- с востока - с Курганинским реабилитационным центром для детей и подростков с ограниченными возможностями.

## Технико-экономические показатели

№ n/n	Наименование	Ед. изм.	Кол-во
1	Площадь участка благоустройства	м <sup>2</sup>	5378,0
2	Площадь асфальтового покрытия	м <sup>2</sup>	1893,1
3	Площадь покрытия плиткой	м <sup>2</sup>	877,9
4	Площадь озеленения	м <sup>2</sup>	2607,0

## Примечания

По согласованию с НЭСК заменить часть кабеля на СИП.

Выступающую часть лотка теплотрассы вывести в один уровень с дорожным полотном.

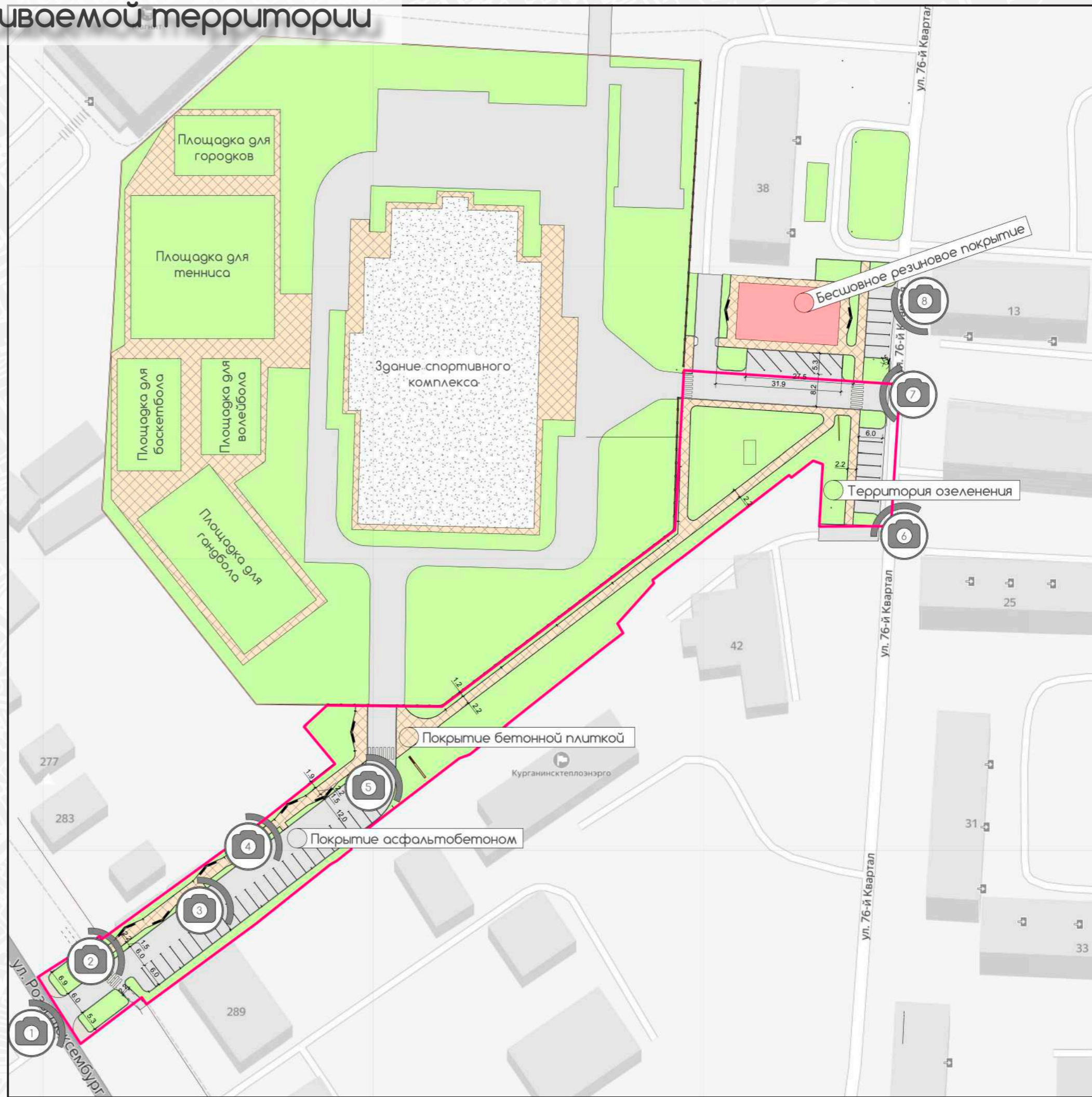
Замечания департамента по архитектуре и градостроительству Краснодарского края устранены.

# Современное состояние

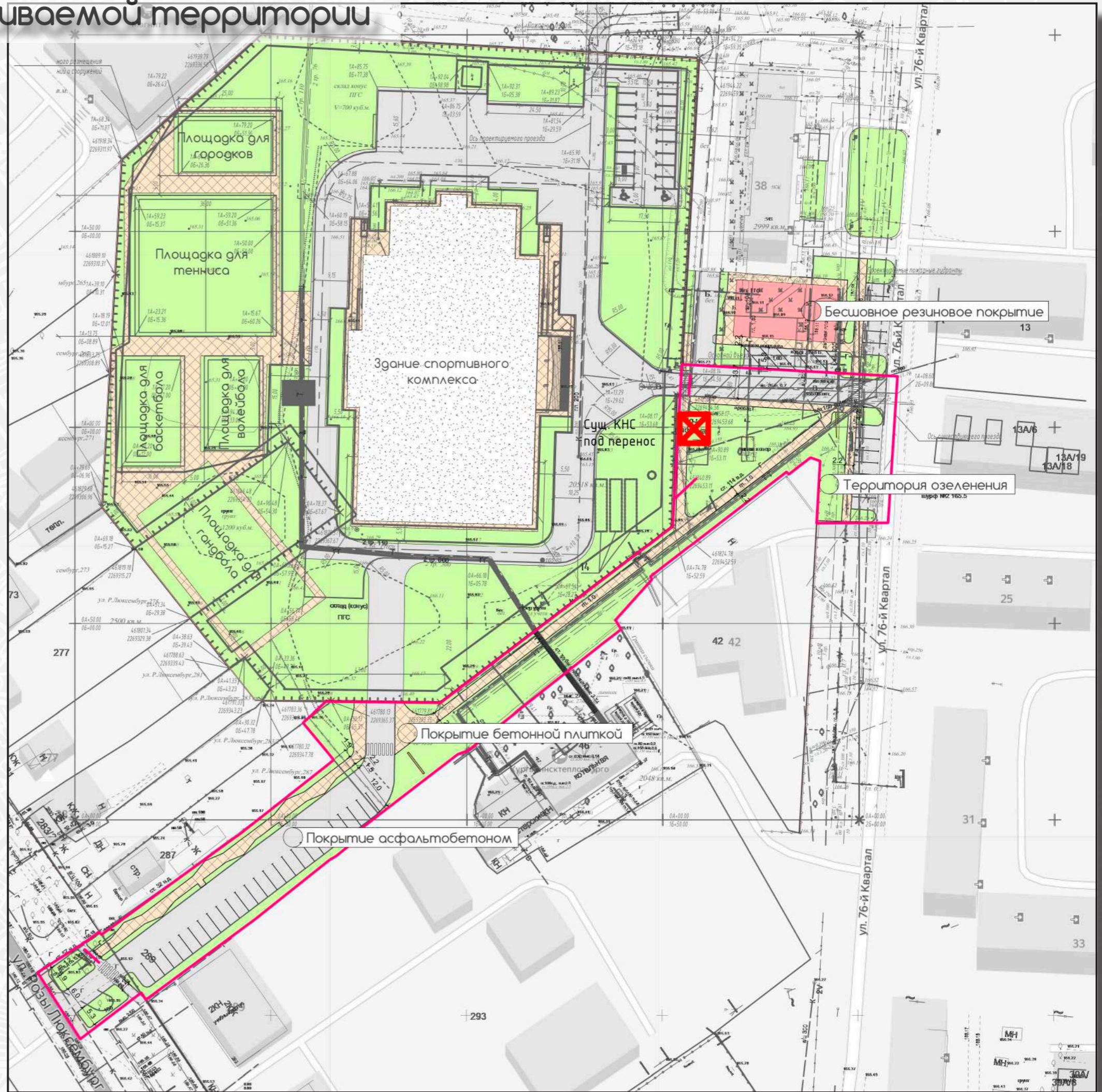




# План благоустраиваемой территории



# План благоустройства территории



# Элементы благоустройства



Светодиодный светильник из стали серии Интеграл Г

Высота: 4000 мм  
Сечение профиля:  
100x100 мм

Материал: Сталь

Цвет: черный

Ширина: 600 мм

Описание товара:  
Конструкция односторонняя с  
установленным LED модулем 50W

Сайт: [www.s-light.ru](http://www.s-light.ru)  
Ориентировочная цена: 18 450 руб.  
Количество: 36 шт.



Урна бетонная «УРНА-1»

Коллекция: «Гранит»  
Цвет: белый  
Размер:  
400x400x600 мм

Описание:  
Бетонно-монолитная урна с фактурой  
из натурального камня. Урна имеет  
четырёхугольную форму.

Внешний фасад урны имеет фактуру:  
мрамор, гранит, гальки фракция  
от 3 мм до 15 мм, крашенный или  
пигментированный бетон. Вкладыш  
изготовлен из оцинкованной стали.

Сайт: [выбор.рф](http://выбор.рф)  
Ориентировочная цена: 7972 руб.  
Количество: 12 шт.



Скамья деревянная с бетонными опорами  
«СК-3»

Коллекция: «Гранит»  
Цвет: белый  
Размер тумб: 500x500x260 мм  
Длина: 2420 мм

Основанием скамейки является две бетонно-монолитные конструкции с фактурой из натурального камня. Внешний фасад конструкций имеет фактуру: мрамор, гранит, галька фракция от 3мм до 15мм крашенный или пигментированный бетон. Сиденье скамейки состоит деревянных брусков, покрытых лакокрасочным покрытием с UV фильтром.

Сайт: [выбор.рф](http://выбор.рф)  
Ориентировочная цена: 14771 руб.  
Количество: 23 шт.

Современное состояние #1



Современное состояние #2





Современное состояние #3



Современное состояние #4



Современное состояние #5



Современное состояние #6



Современное состояние #7



Современное состояние #8





Визуализация #1



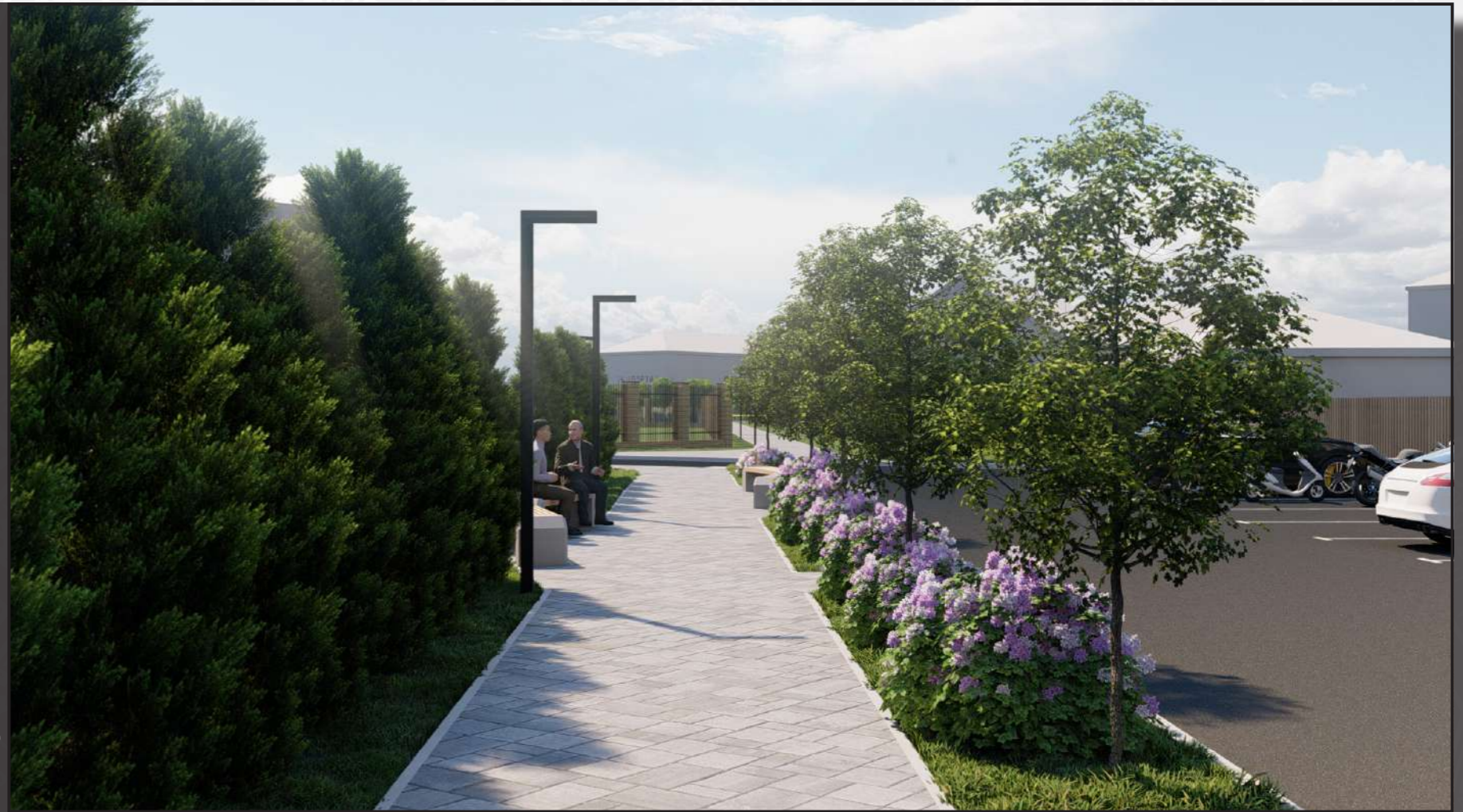
Визуализация #2



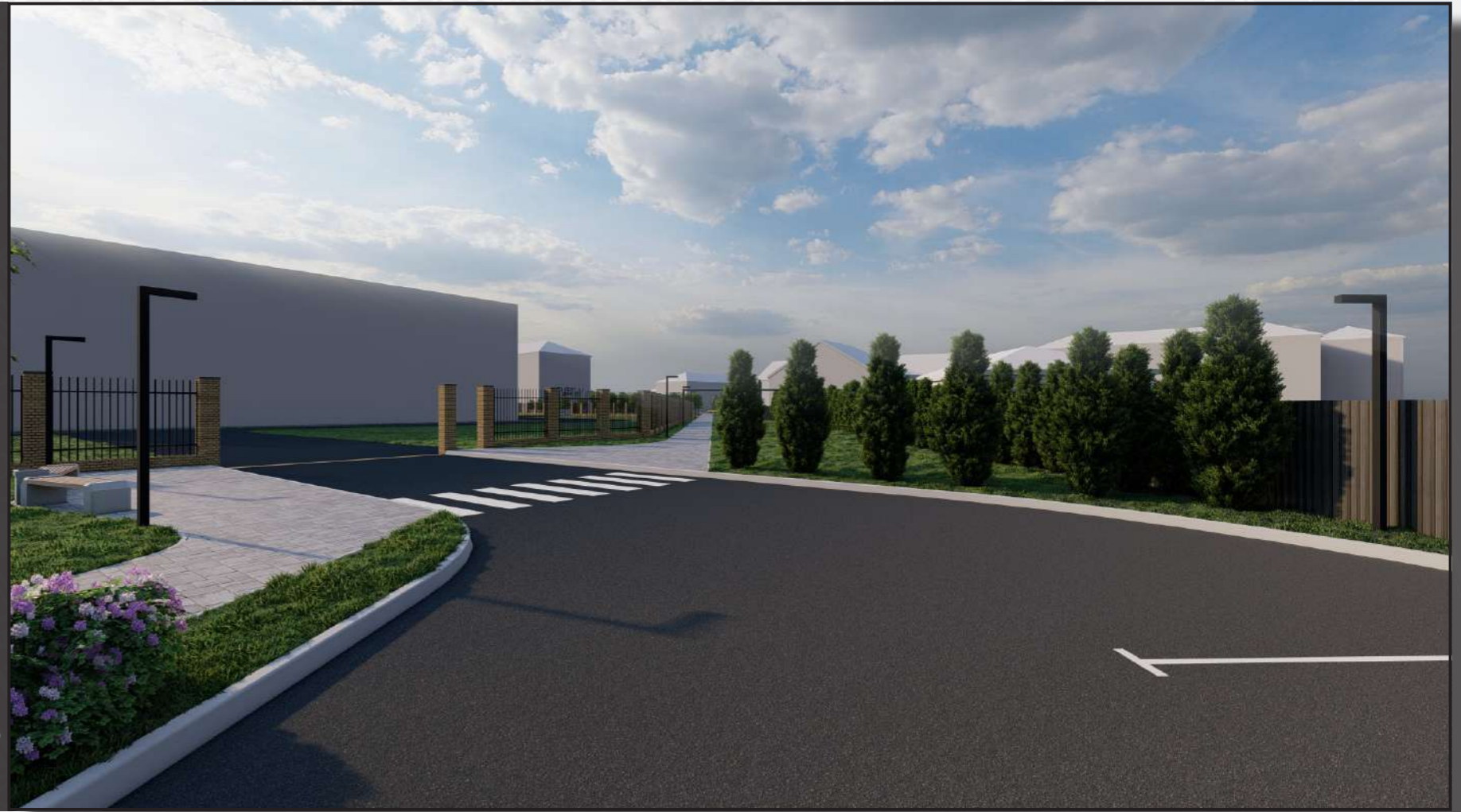
Визуализация #3



Визуализация #4



Визуализация #5



Визуализация #6



Визуализация #7



Визуализация #8

