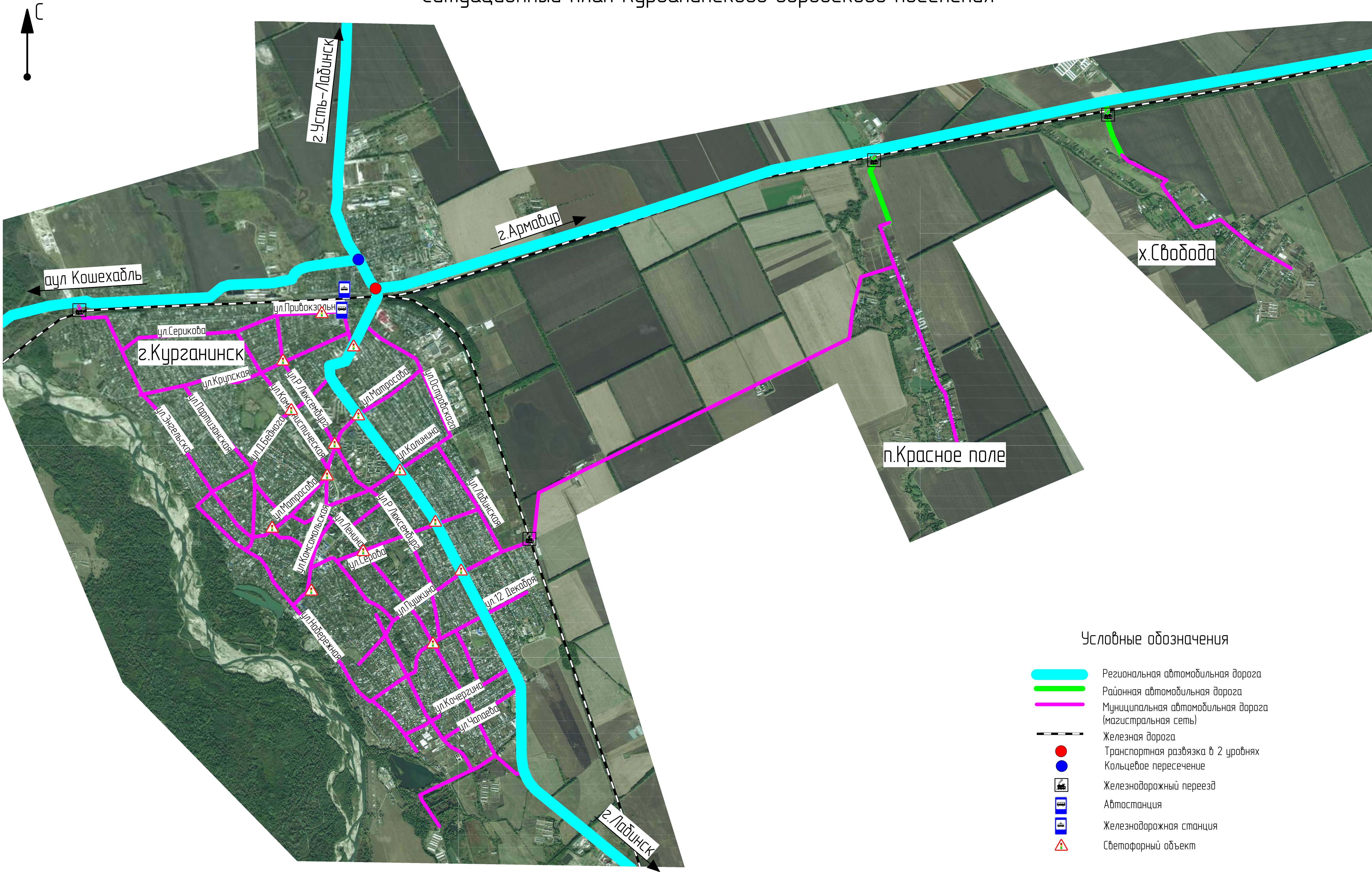


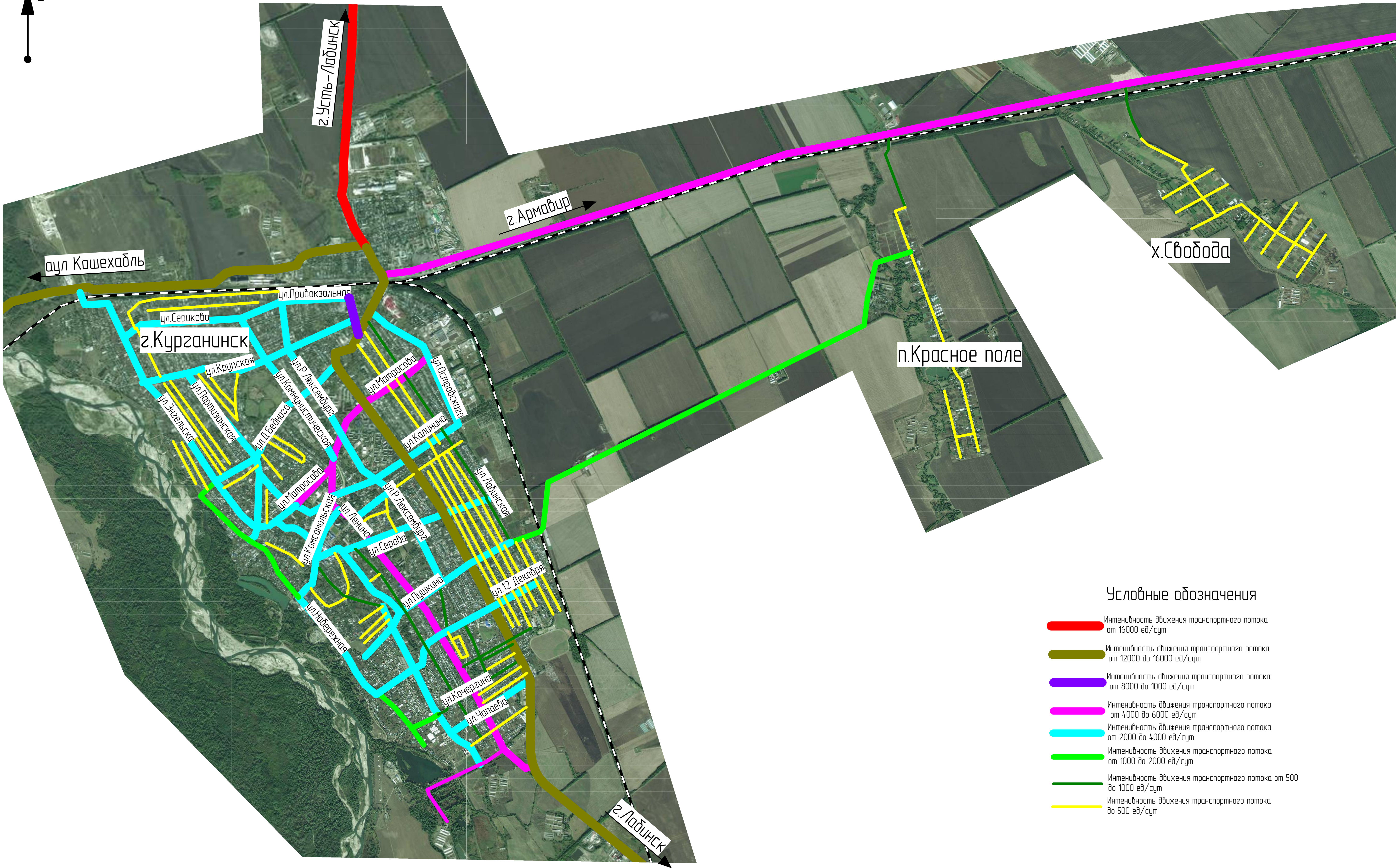
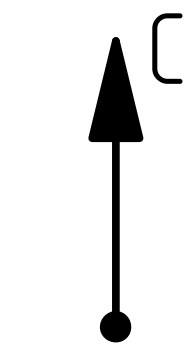
Ситуационный план Курганинского городского поселения



Условные обозначения

- Региональная автомобильная дорога
- Районная автомобильная дорога
- Муниципальная автомобильная дорога (магистральная сеть)
- Железная дорога
- Транспортная развязка в 2 уровнях
- Кольцевое пересечение
- Железнодорожный переезд
- Автостанция
- Железнодорожная станция
- Светофорный объект

						ПЗ-1			
						Комплексная схема организации дорожного движения			
Изм.	Колуч.	Лист	№ док.	Подп.	Дата	Пояснительная записка	Страница	Лист	Листов
Разработал	Барысено				07.18		П	1	22
						Приложения		ИП Барысено Н.И.	



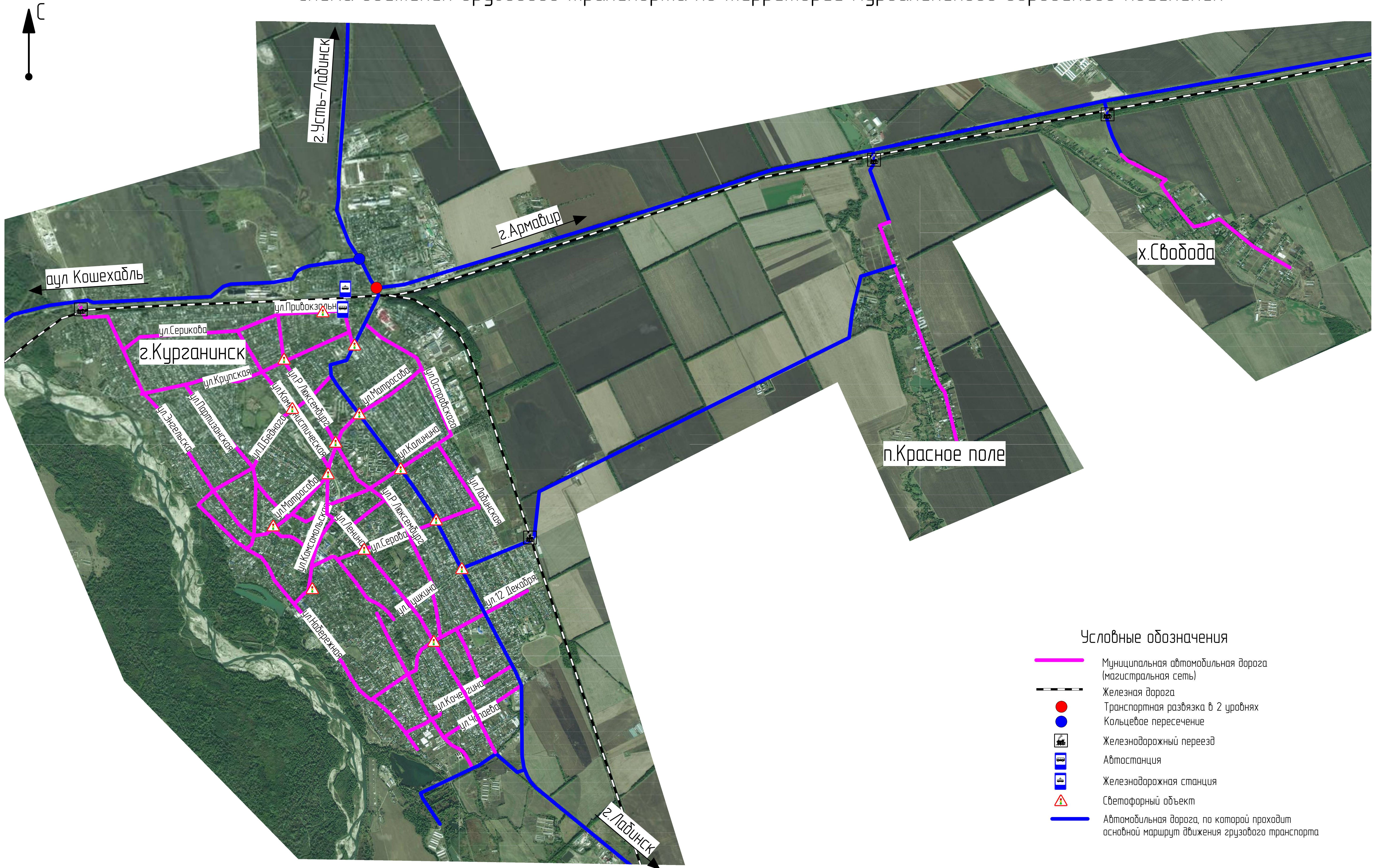
Условные обозначения

- Интенсивность движения транспортного потока от 16000 ед/сут
- Интенсивность движения транспортного потока от 12000 до 16000 ед/сут
- Интенсивность движения транспортного потока от 8000 до 1000 ед/сут
- Интенсивность движения транспортного потока от 4000 до 6000 ед/сут
- Интенсивность движения транспортного потока от 2000 до 4000 ед/сут
- Интенсивность движения транспортного потока от 1000 до 2000 ед/сут
- Интенсивность движения транспортного потока от 500 до 1000 ед/сут
- Интенсивность движения транспортного потока до 500 ед/сут



						ПЗ-1	Лист
Изм.	Кол.ч.	Лист	№ док.	Подп.	Дата		3

Схема движения грузового транспорта по территории Курганинского городского поселения



Условные обозначения










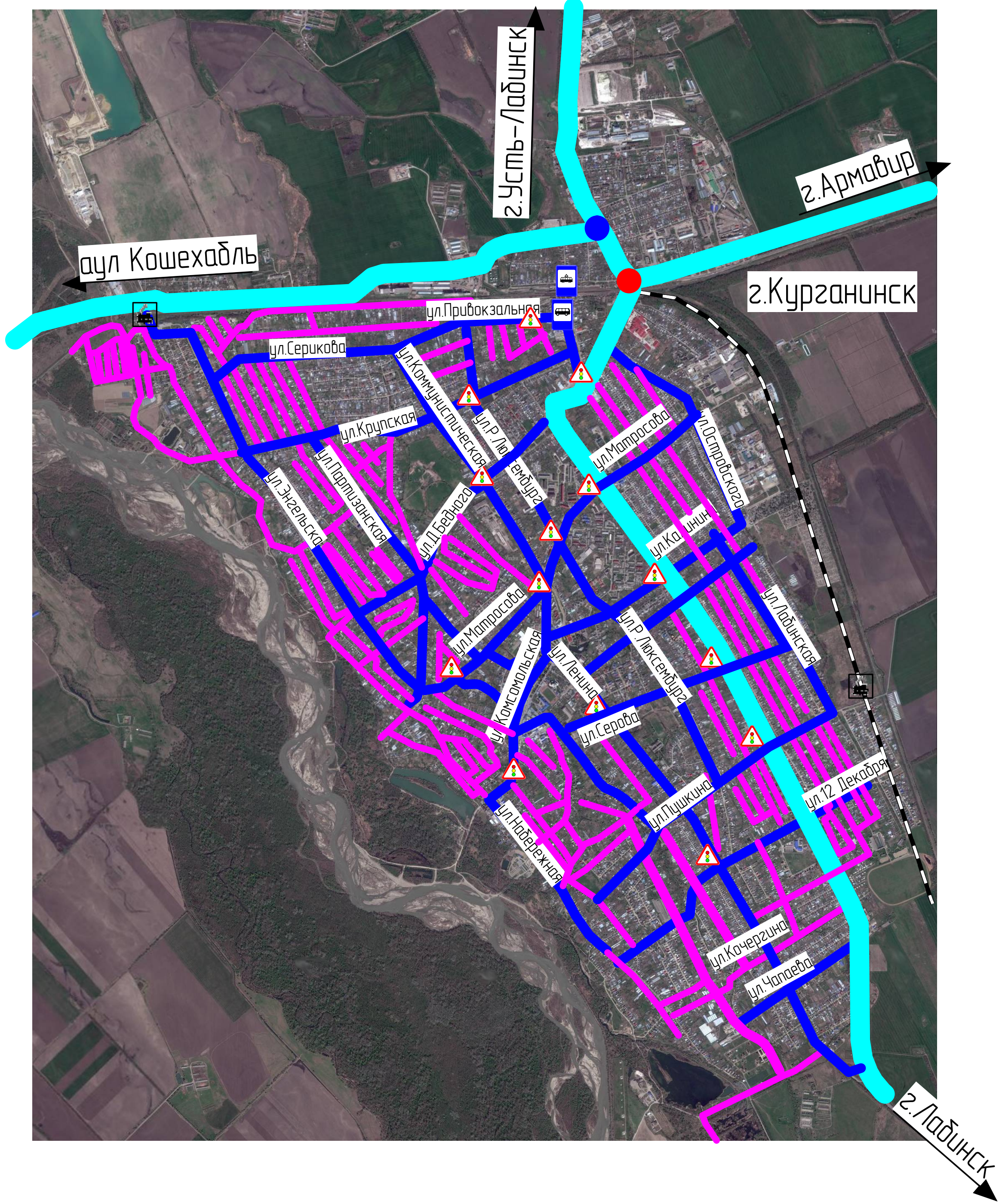
- | | |
|---|---|
|  | Муниципальная автомобильная дорога
(магистральная сеть) |
|  | Железная дорога |
|  | Транспортная развязка в 2 уровнях |
|  | Кольцевое пересечение |
|  | Железнодорожный переезд |
|  | Автостанция |
|  | Железнодорожная станция |
|  | Светофорный объект |
|  | Автомобильная дорога, по которой проходит
основной маршрут движения грузового транспорта |

Схема категорирования автомобильных дорог по территории г.Курганинска

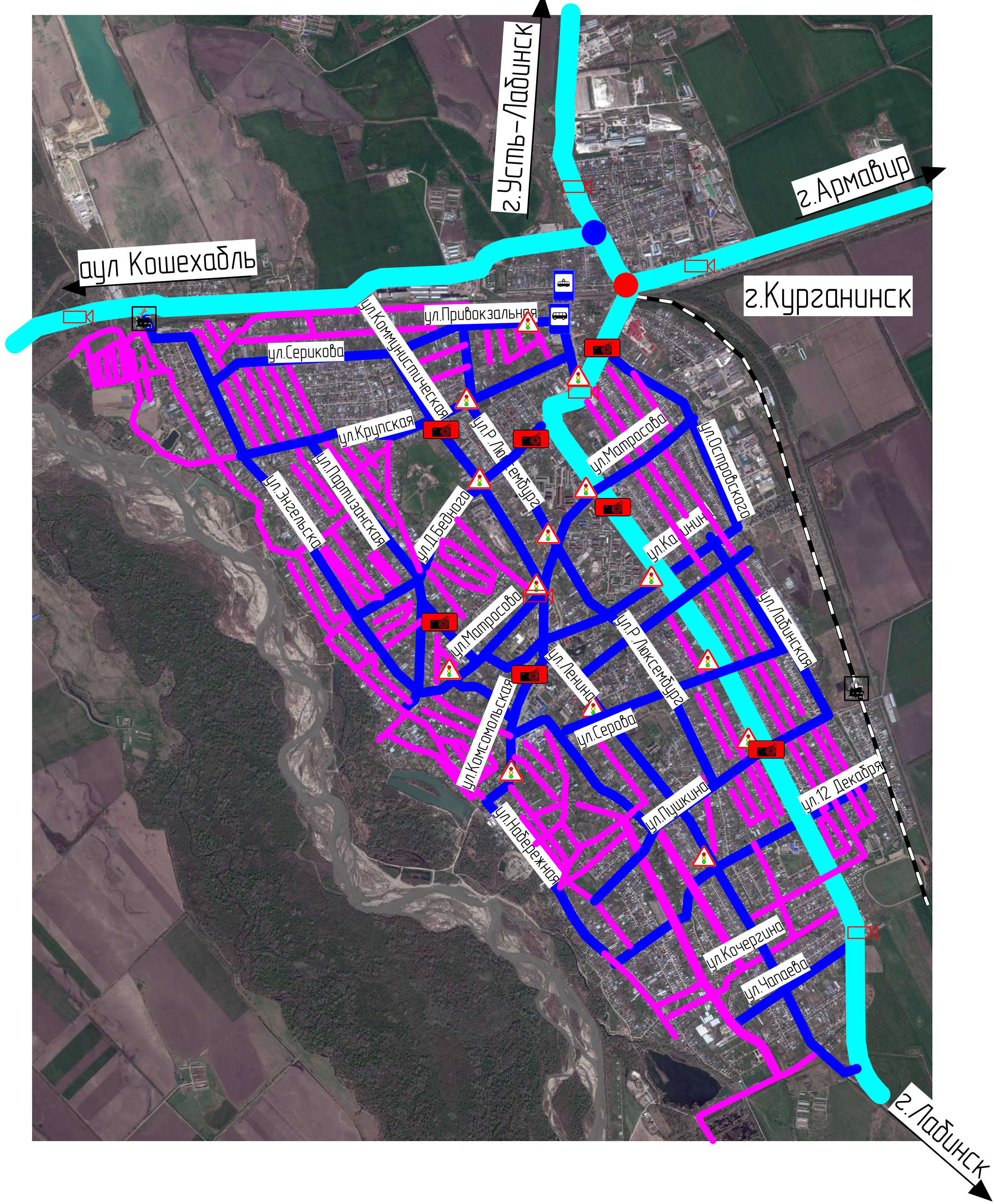
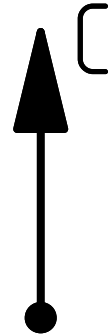


Условные обозначения

- Магистральные улицы общегородского значения
- Магистральные улицы районного значения
- Улицы и дороги местного значения

						ПЗ-1	Лист
Изм.	Колуч.	Лист	№ док.	Подп.	Дата		5

Схема размещения средств мониторинга дорожного движения и средств фото- и видеофиксации нарушений правил дорожного движения по территории г.Курганинска

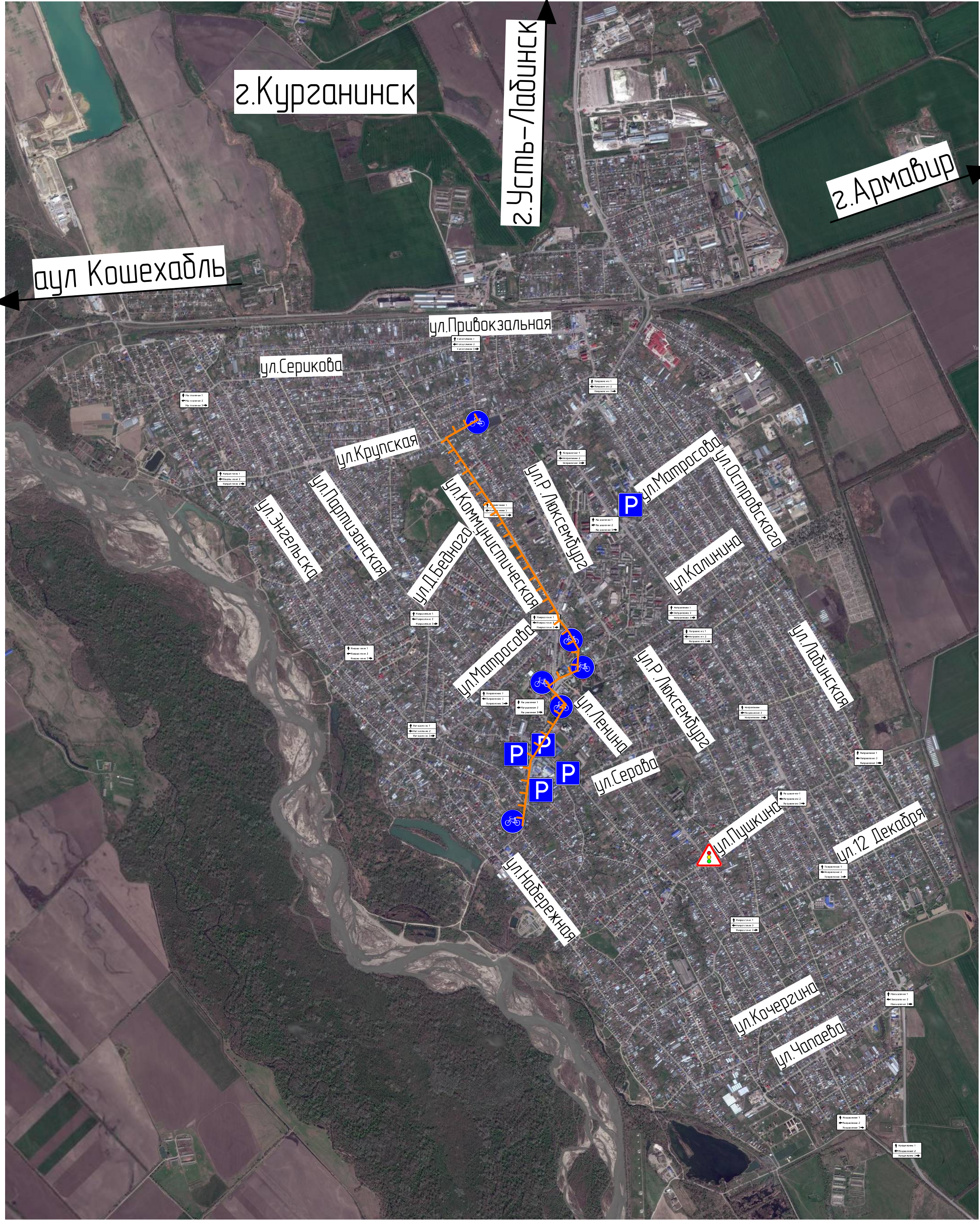


Условные обозначения

- Магистральные улицы общегородского значения
- Магистральные улицы районного значения
- Улицы и дороги местного значения
- Пункт учета движения
- Средств фото- и видеофиксации нарушений правил дорожного движения

						ПЗ-1	Лист
Изм.	Колуч.	Лист	№ док.	Подп.	Дата		6

Схема размещения стоянок, элементов велосипедной инфраструктуры, информационного обеспечения и проектного светофора по территории г.Курганинска



Условные обозначения

- Стоянка
- Велопарковка
- Веломаршрут
- Щит маршрутного ориентирования
- Проектируемый светофорный объект